



# VEILIGHEID, reiniging, technische & GEBRUIKsaanwijzing

BS EN ISO/IEC 17050-1:2010 gefabriceerde apparatuur

**Magnacool Ltd**  
Barnsley Road  
Hogere Cumberworth  
Huddersfield  
West Yorkshire  
HD8 8NR  
Verenigd Koninkrijk  
[www.magnacool.co.uk](http://www.magnacool.co.uk)  
[info@magnacool.co.uk](mailto:info@magnacool.co.uk)  
Tel: + 44 (0) 1159 659 539  
Fax: + 44 01484 603 849



# Magnacooler

## GEBRUIKSAANWIJZING

De technische informatie en foto's in deze manual zijn eigendom van Magnacool Ltd.

De handleiding kan alleen worden gebruikt door Magnacool clients. Elk ander gebruik wordt onderworpen aan een schriftelijke toestemming van Magnacool.

Koeler type: Magnacool 2000/2800/3200/3400

Machine nummer:

Client: Bakery:

- De bedienings-en onderhoudsinstructies zijn voorbehouden aan de Bedien technici en werken met de koelere na training door Magnacool.
- Voordat de machine in bedrijf wordt gebracht, moeten de bedienings-en onderhoudsinstructies worden gelezen.
- Als er question is, neem dan contact op met Magnacool.
- De cliënt of gebruiker moet het personeel op de hoogte stellen van de inhoud van de gebruiksaanwijzing en de betekenis van de veiligheidssymbolen.
- Mogelijke schade en/of disfuncties, als gevolg van transport of lossing, moeten worden geregistreerd in een schaderapport en onmiddellijk aan Magnacool worden per post, Fax of post.
- Op het moment van levering neemt de klant de verantwoordelijkheid, Controleer dan of het afleverdocument aanwezig is. Zo niet Magnacool moet zo snel mogelijk worden geïnformeerd, dus geen onderdelen ontbreken bij het opbouwen.

**Magnacool Ltd**  
Barnsley Road  
Hogere Cumberworth  
Huddersfield  
West Yorkshire  
HD8 8NR  
Verenigd Koninkrijk  
[www.magnacool.co.uk.com](http://www.magnacool.co.uk.com)  
[info@magnacool.co.uk](mailto:info@magnacool.co.uk)  
Tel: + 44 (0) 1159 659 539

## 1. garantie

De voorwaarden van de garantie van de installatie vervallen wanneer:

- De installatie wordt niet regelmatig onderhouden en zoals beschreven.
- De reparaties worden uitgevoerd door een derde partij zonder schriftelijke toestemming van Magnacool.
- De ins-geplaats wordt gebruikt voor producten die niet door magnacool zijn overeengekomen.
- De installatie wordt uitgevoerd door onbevoegde personen.
- De onderdelen zijn onderhevig aan slijtage.

## 2. veiligheidssymbolen



Dit symbool waarschuwt u voor laesie en verwondingen. Lees met veel aandacht de veiligheidsvoorschriften.



Dit symbool waarschuwt u voor elektrische spanning. Schakelaar van de Main switch knop voor.



Dit symbool waarschuwt u voor het gevaar van vastlopen.



Dit symbool waarschuwt u voor een warm oppervlak. Het dragen van geschikte handschoenen is vereist.

## 2,1. SAFETY regels

1. Oneigenlijk gebruik van de machine kan schade toebrengen aan mens en machine. Daarom is het belangrijk dat elke operator goed op de hoogte is van de inhoud van deze gebruiksaanwijzing.
2. De koeler is ontworpen en gebouwd voor koel gebakken producten zoals beschreven in hoofdstuk 3,2.
3. In geval van nood of storing kan de machine onmiddellijk worden gestopt door op de rode nood knop op het stuur paneel te drukken.
4. De koeler mag niet worden geactiveerd wanneer zijpanelen van de inlaat-en/of uitlaatzijde niet op hun plaats zijn. Verwijder deze panelen nooit als de koeler nog in actie is.
5. Voordat u onderhoud of reparaties, draai vanf de main schakelaar op het stuur paneel en sluit het met een Locker, dit voor de veiligheid raisons.
6. De exploitant moet elke wijziging of onderbreking rapporteren, die schade kan veroorzaken.
7. Als er vragen zijn over het functioneren, de garantie, het onderhoud of de reserveonderdelen, aarzeldan niet om contact op te nemen.
8. De rekken die uit de oven komen en in de Magnacool zijn geïntroduceerd zijn erg heet. De use van beschermende handschoenen om de rekken te verplaatsen is noodzakelijk. Even Wanneer de rekken zich in de Koeltunnel bevinden, kunnen sommige delen van het rek nog steeds warm blijven.
9. Bij het aanraken van de gebakken producten in de rekken, het rek zelf en/of de drager trays kunnen warm zijn. Ook, hier, het gebruik van handschoenen is vereist.
10. Reparaties en onderhoud mogen alleen door gekwalificeerd personeel worden uitgevoerd.
11. Gebruik nooit oplosmiddelen als schoner. Gebruik alleen voorgeschreven detergents.

### 3. technische informatie

#### 3,1. algemene

De Magnacool is een universele cooler ontwikkeld, ontworpen en gebouwd om af te koelen met de omgevingslucht, gebakken producten in het grote gebied van bakkerij en banket productie.

De te koelen producten worden op rekken gebakken, die uit een oven komen, direct of indirect, en in de tunnel sectie worden ingebracht.

Het onderste deel van de installatie, de tunnel als zodanig, is gemaakt van roestvrijstaal 304. De schakelkast is IP 65.

Het is mogelijk om de zijwanden uit te schuiven om toegang te hebben tot de inlaat-en uitlaat sectie, voor reiniging en onderhoud.

#### 3. 2. Toepassingsgebied

De koeler is geschikt voor het koelen van gebakken producten in het grote gebied van bakkerij en banket productie. Gebruik de koeler niet voor andere producten en/of doeleinden. De installatie is gericht op het koelen van producten op racks van verschillende afmetingen, afhankelijk van de verzoeken van de klant. Voorbeeld: 600 x 800 x 1800 mm.

#### 3,3. technische informatie

Type koeler:	magnacool 2000/2800/3200/3400
Machine nummer:	2800/042019
Bouwjaar:	
Voeding:	400V-3ph-N-Earth – 50 Hz
Aandrijving:	instelbaar
Inlaat motor:	5,5 kW – 11 AMPS (per\ph)
Riemen: Optibelt – Super X Power M = S – XPZ 1400	
Uitlaat motor:	5,5 kW – 11 Ampère (per\ph)
Riemen:	Optibelt – Super X Power M = S – xpz 1400
Elektrische dempers:	3 x 0,2 kW
Totaal gewicht:	ca. 1. 200 kg
Lengte:	ca. 2950 mm
Breedte:	ca. 2360 mm
Hoogte:	ca. 3920 mm
Tunnel binnen lengte:	2790 mm
Tunnel binnenbreedte:	1030 mm
Werkhoogte:	2000 mm ca.

### 3,4. de verschillende afdelingen

#### 3.4.1. de inlaat gedeelten

- 1 motor met ventilator 5,5 kW
- 1 handmatige demper
- 1 PLC-gestuurde demper
- 1 set filters UVM tassen
- 1 drukmeter
- 3 inlaat panelen
- 1 temperatuurmetings

#### 3.4.2. de uitlaat secties

- 1 motor met ventilator 5,5 kW
- 1 handmatige demper
- 1 PLC-gestuurde demper
- 1 set filters pakket – Aero plat
- 3 uitlaat panelen
- 1 temperatuurmeting
- 1 elektrische plaat met PLC Allen Bradley

#### 3.4.3. de Recycle sectie

- 1 PLC-gestuurde demper
- Aansluiting met inlaat (links) en uitlaat (rechts)
- 1 temperatuurmeting

## 4. installatie

Let op de volgende punten voordat u de machine in bedrijf brengt:



### 4,1. het plaatsen

- Om een goede functie te garanderen en storingen te voorkomen, is het noodzakelijk om de machine op een perfecte horizontale vloer op te bouwen.
- Breng de kanalen in positie.
- Zorg ervoor dat alle bollen en schroeven goed zijn gebonden.
- Verbind de installatie met elektriciteit.
- Het opstarten van een niet-operatieve machine kan alleen worden uitgevoerd door gekwalificeerd personeel.
- Elke gebruiker van de koeler moet op de hoogte zijn van de inhoud van de handleiding, inclusief symbolen en veiligheidsvoorschriften.



### 4,2. elektrische aansluiting

- Voeding: 3 x 400V + N + E – 50 Hz.

- Besturing: 24V AC
- Elektrisch vermogen: 25 A
- Vermijd in contact komen met elektrische spanning!

#### 4,3. elektromotoren

- De elektromotoren mogen nooit bedekt zijn met vuil.
- In geval van ernstige verontreiniging moeten beide zijdelen vaker worden gereinigd.
- Controleer van tijd tot tijd of de motoren schoon blijven.
- Zo niet, dan moet het vuil van de motoren worden verwijderd.
- Om het verbranden van de motoren te voorkomen, moet u eerst de motoren uitschakelen, laat ze 15 minuten afkoelen en pas dan beginnen met schoonmaken.

### 5. onderhoud

De Magnacool vereist geen dagelijks onderhoud. Maar toch, om de installatie in goede vorm te houden, is het noodzakelijk om aandacht te besteden aan de volgende punten:

- Reparaties en onderhoud van een niet-operatieve machine mogen alleen worden uitgevoerd door gekwalificeerd personeel.
- Het is belangrijk dat de koeler goed wordt gereinigd met verwijzing naar de hygiëne en de goede werking van de installatie.
- Open nooit de motor secties; Dit kan alleen worden gedaan door een geautoriseerde technicus.

#### 5,1. noodknop

In geval van nood kan de koeler onmiddellijk worden gestopt door de rode noodknop op het frontpaneel te duwen. Na reparatie van de technische storing, voor het losmaken van de noodknop, draai het naar rechts, waarna de knop naar buiten springt.

#### 5,2. Activering van de installatie

Controleer de noodknop en onschroef indien nodig.

Start de koeler door op de ster (groen) knop te drukken.

Controleer de omgevingstemperatuur van de hal en probeer niet lager te koelen dan deze temperatuur.

Elk product heeft een specifieke koeltijd; respect dat tijd gericht op betere kwaliteit.

Zie hoofdstuk 3,2 over het assortiment producten dat kan afkoelen.

#### 5,3. deactivering van de installatie

Laat de koeler lopen tot het laatste product wordt gekoeld en uit de tunnel.

Druk op de "Stop" knop (rood)

Schakel de hoofdschakelaar in positie "0" uit.

### 6. de cleunend

Het is belangrijk dat de koeler op de juiste manier wordt gereinigd, met verwijzing naar de hygiëne en om een goede functie van de koeler te garanderen.

Langs de producten om af te koelen, kan er een variatie in vervuiling van de tunnel, de inlaat sectie en de uitlaat sectie. Frequentie van reiniging geadviseerd: elke 4-5 weken.

### 6,1. reiniging

1. Schakel de hoofdschakelaar uit.
2. Verwijder de zijpanelen van de inlaat-en uitlaatzijde en bewaar ze zodat ze geen schade kunnen hebben, met name de inlaat panelen.
3. Reinig de inlaat-en uitlaat sectie met stofzuiger.
4. Als het vuil is, reinig dan de zijpanelen, vooral die van de inlaatzijde.
5. Zet de zijpanelen weer op zijn plaats.
6. Reinig de tunnel met een algemeen reinigingsmiddel, nadien gespoeld met helder water.
7. De tunnel moet volledig droog zijn voordat u weer gaat gebruiken.

### 6,2. de filters wijzigen

Wanneer de filters vuil zijn, zal het PLC-scherm het vermelden.

Gebruik altijd hetzelfde type onderneminRS zoals geleverd door magnacool.

Eencorrecties heeft een reserve set. Roep Magnacoolaan.

1. Schakel de hoofdschakelaar uit.
2. Open de filter secties.
3. Verwijder de vuile filters.
4. Plaats de nieuwe set filters.
5. Zorg ervoor dat het vergrendelingssysteem, om de filters op zijn plaats te houden, is beveiligd.
6. Zorg ervoor dat de filter secties weer goed zijn gesloten.

## MANUAL Allen Bradley PLC

Er is een aparte Description gemaakt door Allen Bradley.

Voor dagelijks gebruik geven wij u de volgende informatie:

- Schakel de Magnacool in door de rode hoofd schakelaar in de verticale positie te zetten
- De PLC wordt geladen, dit duurt een paar minuten
- Vergeet niet om de noodstop bodem uit te trekken, zo niet, dan kan de machine niet starten
- Na het laden verschijnt het Magnacool-logo
  
- Op de eerste foto zie je hieronder de groene pijl. Druk op deze pijl om naar het volgende veld te gaan.
- Door op het grootste groene gedeelte te drukken, u het gewenste programma kiezen.
- U voert het productnummer in en bevestigt dit door op de groene bodem te drukken
- Om te veranderen van het programmanummer, duw het groene veld met programma erop, uw programmanummer zal verschijnen, met behulp van de bLue pijlen hieronder, ga je omhoog, of naar beneden in de nummers van de Programma's.
- Zodra je het gewenste programma hebt, bevestig je door op de groene pijl te drukken.

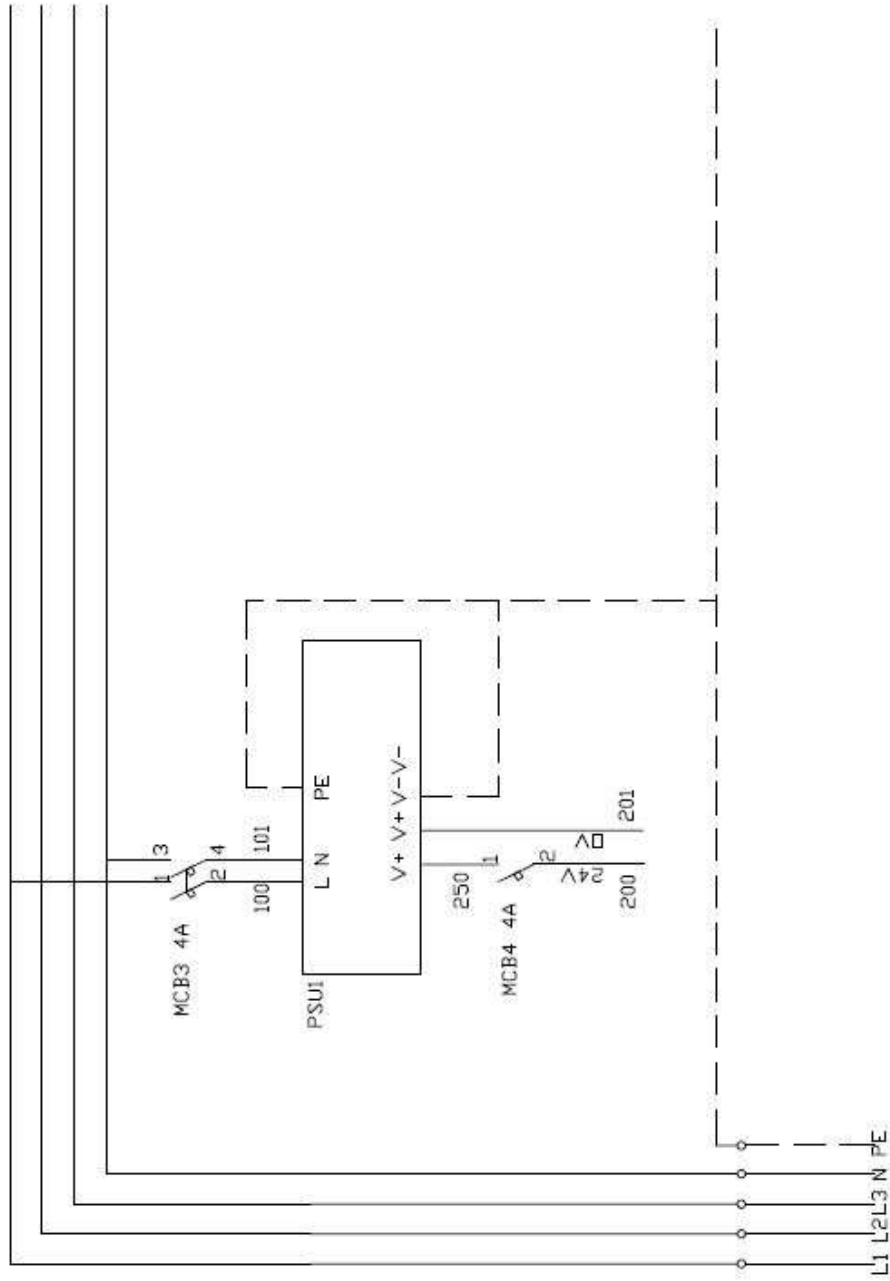


- In het geval dat een probleem wordt weergegeven, loopt u door uw lijst met behulp van de blauwe pijl, ga naar beneden naar het eerste scherm, gaat u naar alarmlijst en voer door de groene pijl.
- Het tweede scherm verschijnt en geeft aan wat het probleem is.
- Als u niet weet hoe u het probleem moet aanpakken, neem dan contact op met ons kantoor en wij zullen u helpen. Ook, als uw Magnacool kan worden aangesloten op het Internet, kunnen we gaan in de machine en overnemen van u. We alleen have om uw ingenieur te vertellen hoe het probleem op te lossen, zoals we kunnen zien van afstand wat te doen.
- Als u een waarschuwing krijgt dat u uw filters moet wijzigen , doet u dat binnen 30 dagen. Na 30 dagen stopt de machine automatisch, wanneer de filters niet zijn gewijzigd. We raden aan om een reserve set filters op voorraad te houden, te allen tijde.

bijlage A

(elektrische tekeningen)

POWER



**MagnaCool**

BAKERY SOLUTIONS LTD, HUDDSFIELD HD8 8NR

MODIFICATION DETAILS

TITLE  
MAGNACOOOL COOLER  
DC POWER

SCALE  
N.T.S.

DWG. NO.  
7000001

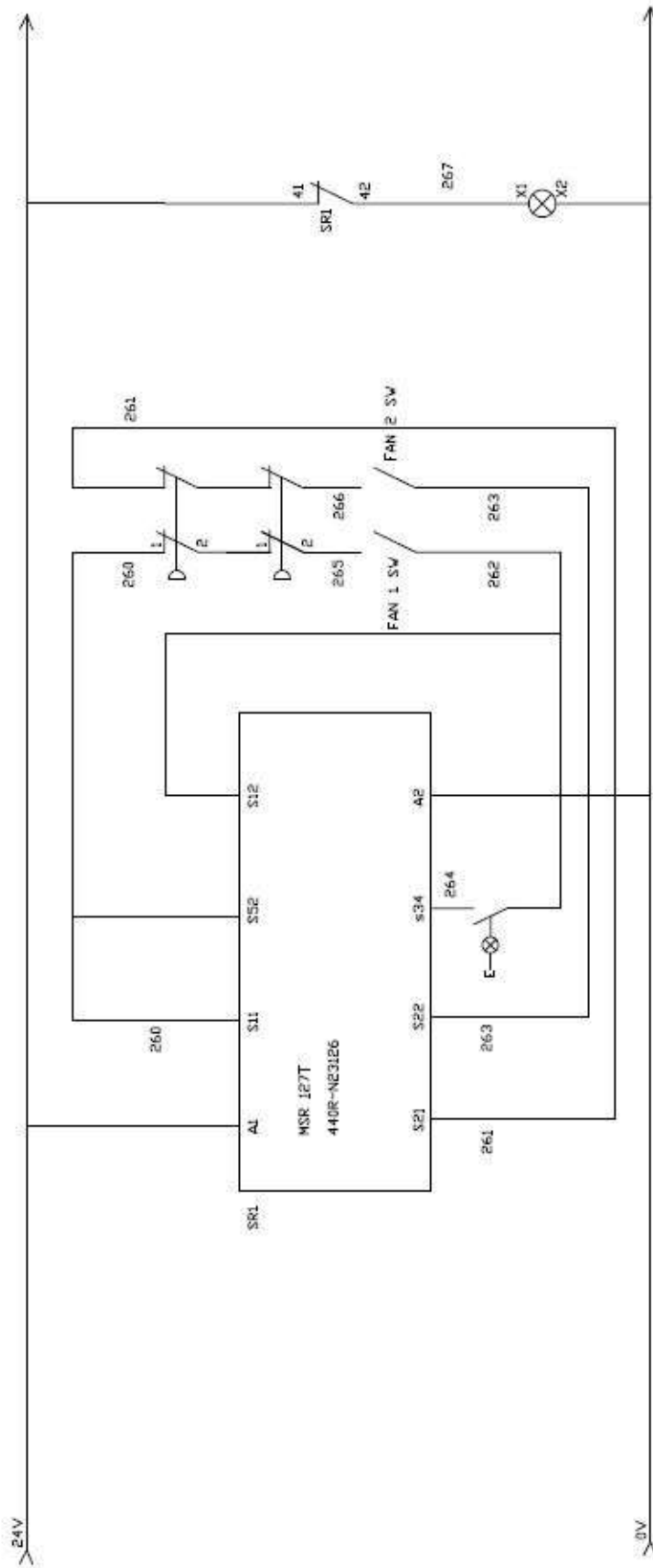
REV.  
0

DATE  
22-06-18

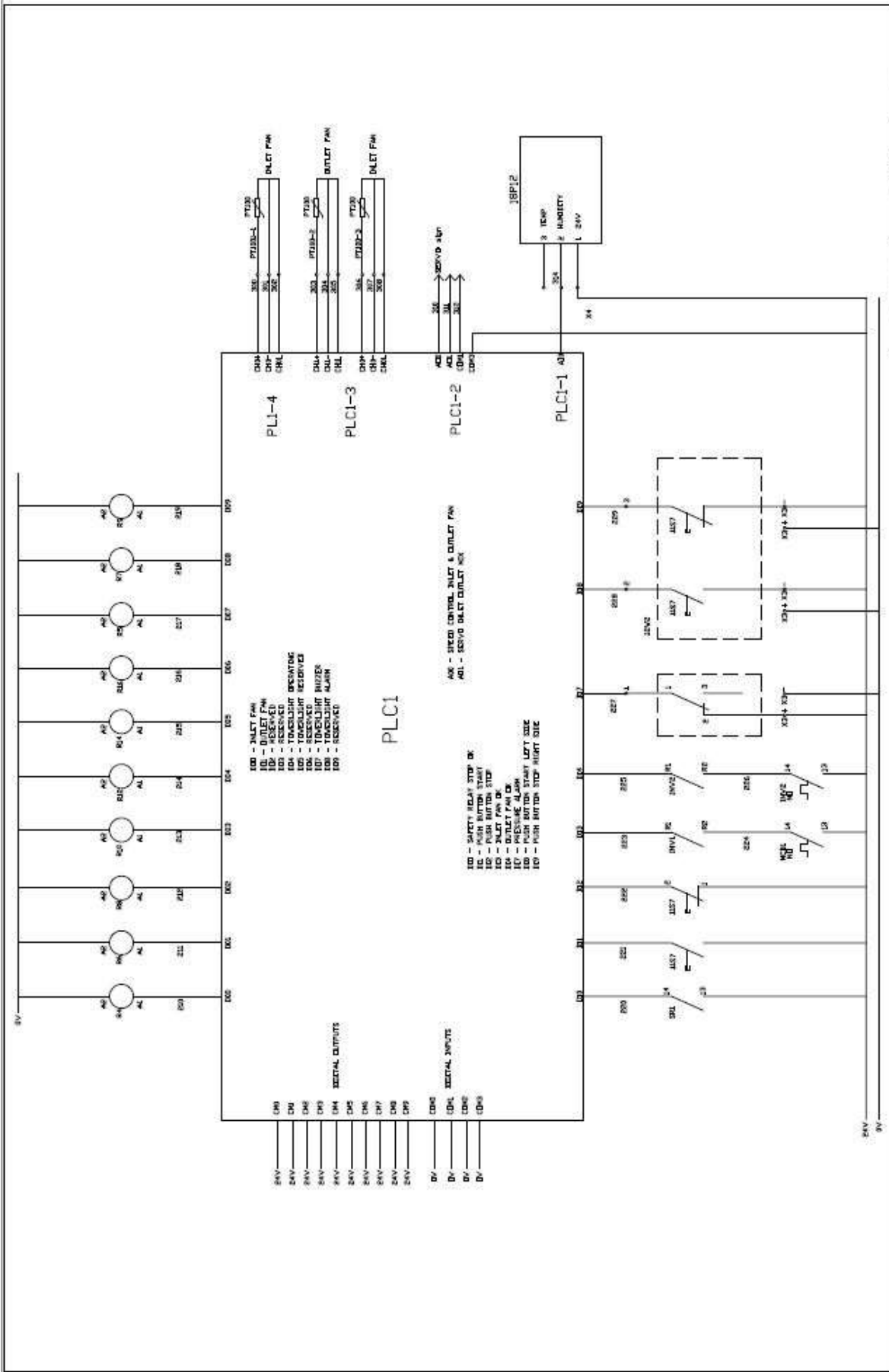
DRAWN  
PJS

NOTE: - CONTROLLED COPIES OF THIS DRAWING MUST NOT BE COPIED OR DEFACTED IN ANY WAY.

SAFETY RELAY

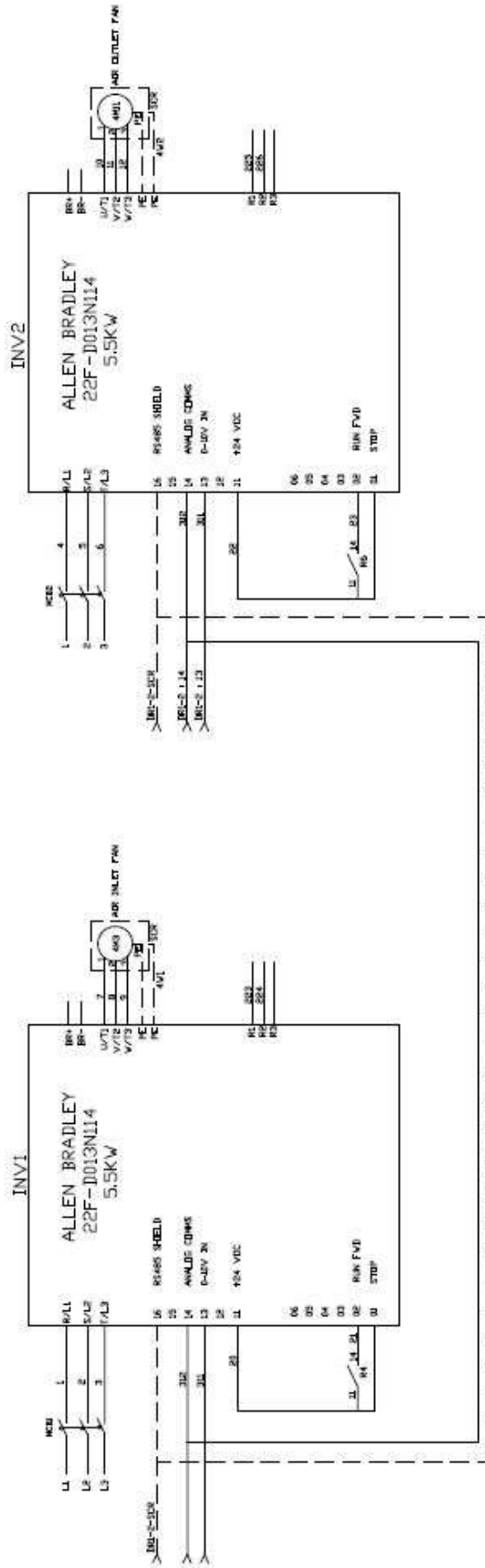


<p><b>MagnaCool</b></p> <p>NOTE: - CONTROLLED COPIES OF THIS DRAWING MUST NOT BE COPIED OR DEFACED IN ANY WAY.</p>	<p>MODIFICATION DETAILS</p>		<p><b>SCALE</b> N.T.S.</p>	<p><b>DRAWN</b> PJS</p>	<p><b>DATE</b> 22-06-18</p>
	<p>TITLE MAGNACOOOL COOLER SAFETY RELAY</p>		<p>DWG NO. 7000011</p>	<p>REV. 0</p>	
<p>BAKERY SOLUTIONS LTD, HUDDLESFIELD HD8 8NR</p>					



<p><b>MagnaCool</b></p> <p>NOTE: - CONTROLLED COPIES OF THIS DRAWING MUST NOT BE COPIED OR DEFACED IN ANY WAY.</p>	<p>MODIFICATION DETAILS</p>		<p>TITLE</p> <p>MAGNACOOOL COOLER PLC</p>	<p>DRAWN</p> <p>PJS</p>	<p>SCALE</p> <p>N.T.S.</p>	<p>DATE</p> <p>22-06-18</p>
	<p>BAKERY SOLUTIONS LTD, HUDDSFIELD HD8 8NR</p>			<p>DWG NO.</p> <p>7D00021</p>	<p>REV.</p> <p>0</p>	

INVERTERS



**MagnaCool**

BAKERY SOLUTIONS LTD, HUDDERSFIELD HD8 8NR

SCALE  
N.T.S.

DATE  
22-06-18

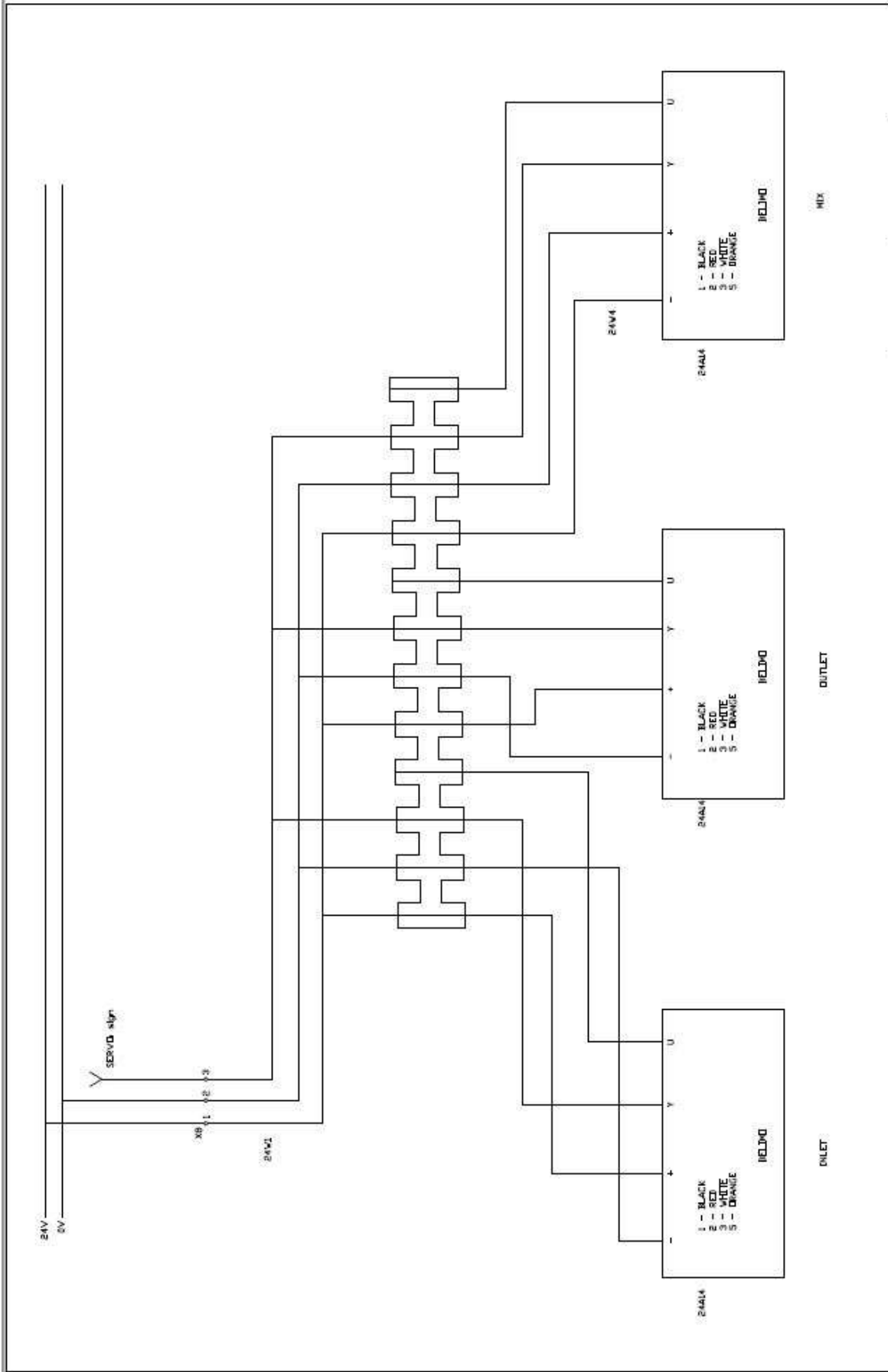
MODIFICATION DETAILS

TITLE  
MAGNACOOL COOLER  
INVERTERS

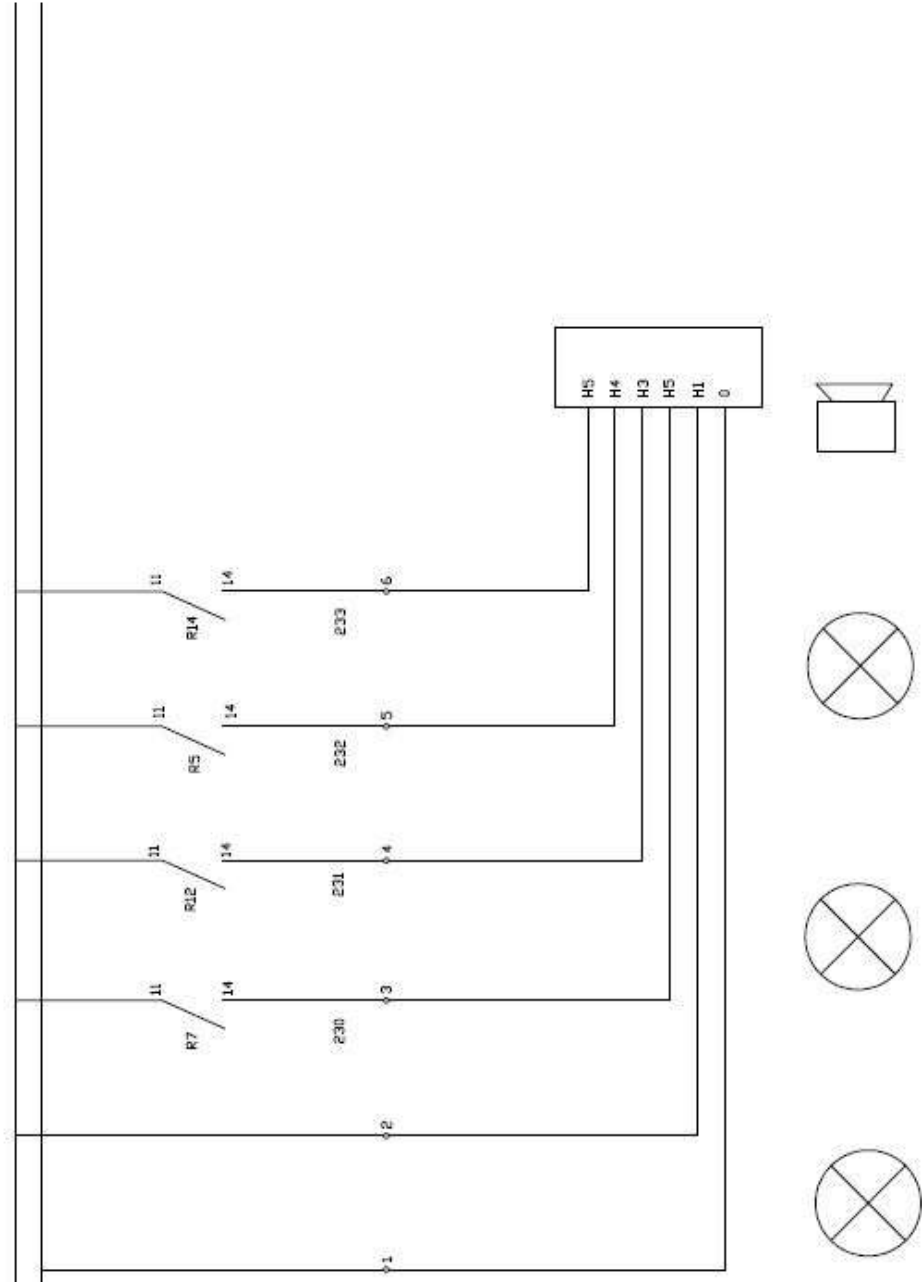
DWG NO.  
7D00031

REV.  
0

NOTE: - CONTROLLED COPIES OF THIS DRAWING MUST NOT BE COPIED OR DEFACED IN ANY WAY.



<b>MagnaCool</b> NOTE: - CONTROLLED COPIES OF THIS DRAWING MUST NOT BE COPIED OR DEFACED IN ANY WAY.	MODIFICATION DETAILS TITLE: MAGNACOOOL COOLER DAMPERS		DRAWN PJS	SCALE N.T.S.	DATE 22-06-18
	BAKERY SOLUTIONS LTD, HUDDSFIELD HD8 8NR		DWG. NO. 7D00041	REV. 0	REV. 0



POWER ON                      ALARM                      UNIT OPERATING                      BUZZER

RED                                      ORANGE                                      GREEN

<b>MagnaCool</b>	BAKERY SOLUTIONS LTD, HUDESFIELD HD8 8NR		DRAWN PJS	SCALE N.T.S.	DATE 22-06-18
	MODIFICATION DETAILS		TITLE MAGNACOOOL COOLER TOWER BEACON	DWG NO. 7D00061	REV. 0
NOTE: - CONTROLLED COPIES OF THIS DRAWING MUST NOT BE COPIED OR DEFACED IN ANY WAY.					